

LINHA

# PÓS-COLHEITA



GRÃOS MAIS SEGUROS E PROTEGIDOS.

MARCA COMERCIAL:

Triller<sup>®</sup> EC

REGISTRO NO MAPA:

1610

INGREDIENTE ATIVO (NOME COMUM):

Bifentrina (Bifenthrin)

INGREDIENTE ATIVO (NOME QUÍMICO):

2-methylbiphenyl-3-ylmethyl(Z)-(1RS,3RS)-3-(2-chloro-3,3,3-trifluoroprop-1-enyl)-2,2-dimethylcyclopropane carboxylate

Nº CAS:

82657-04-3

CONCENTRAÇÃO DE INGREDIENTE ATIVO:

100 g/L (10% m/v)

FORMULAÇÃO:

Concentrado emulsionável (EC)

GRUPO QUÍMICO:

Piretróide

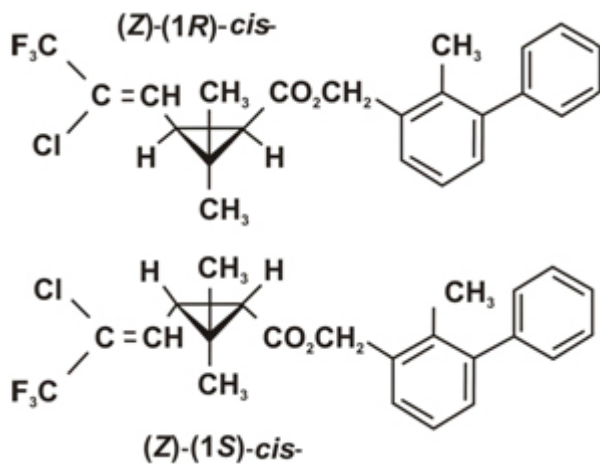
CLASSE:

Inseticida de contato e ingestão do grupo químico piretróide.

FÓRMULA BRUTA:

$C_{23}H_{22}ClF_3O_2$

FÓRMULA ESTRUTURAL:



#### CLASSIFICAÇÃO TOXICOLÓGICA:

Categoria 4 - Produto pouco tóxico

#### CLASSIFICAÇÃO DO POTENCIAL DE PERICULOSIDADE AMBIENTAL:

II - Produto muito perigoso ao meio ambiente

#### APRESENTAÇÃO:

Bombona de 5 litros

#### DEMAIS INFORMAÇÕES:

VIDE BULA

#### TELEFONES DE EMERGÊNCIA:

## TELEFONES DE EMERGÊNCIA

Comunique o caso e obtenha informações especializadas sobre o diagnóstico e tratamento através dos telefones de emergência.

### **PARA INFORMAÇÕES MÉDICAS:**

Disque-Intoxicações: 0800-722-6001 (Rede Nacional de Centros de Informações e Assistência Toxicológica RENACIAT ANVISA/MS)

**Assistência Toxicológica: 0800-014-1149**

## ADVERTÊNCIAS:

### PROTEÇÃO À SAÚDE HUMANA, ANIMAL E AO MEIO AMBIENTE

Estes produtos são perigosos à saúde humana, animal e ao meio ambiente. Leia atentamente e siga rigorosamente as instruções contidas no rótulo, na bula e na receita ou faça-o a quem não souber ler. Aplique somente as doses recomendadas. Mantenha afastadas das áreas de aplicação, crianças, pessoas desprotegidas e animais domésticos. Não coma, não beba e não fume durante o manuseio do produto. Utilize sempre os equipamentos de proteção individual. Nunca permita a utilização do produto por menores de idade. Informe-se sobre o Manejo Integrado de Pragas (MIP). Primeiros socorros e demais informações, vide o rótulo, bula e a receita. Evite a contaminação ambiental, preserve a natureza. Não lave as embalagens ou equipamentos em lagos, fontes, rios e demais corpos d'água. Não reutilize as embalagens vazias. Descarte corretamente as embalagens e restos ou sobras de produtos. Periculosidade ambiental e demais informações, vide o rótulo, a bula e a embalagem.

**CONSULTE SEMPRE UM ENGENHEIRO AGRÔNOMO E SIGA CORRETAMENTE AS INSTRUÇÕES RECEBIDAS. VENDA SOB RECEITUÁRIO AGRÔNOMICO.**