

PRAGAS DE GRÃOS ARMAZENADOS E PRODUTOS PROCESSADOS



Sitophilus oryzae / Sitophilus zeamais
(Caruncho ou gorgulho do arroz / milho)



Sitophilus granarius
(Caruncho ou gorgulho do trigo)



Rhizopertha dominica
(Besouro de cereais e farinhas)



Tribolium castaneum
(Besouro)



Oryzaephilus surinamensis
(Besouro da cevada, nozes, etc.)



Cryptolestes ferrugineus
(Besouro de diversos grãos)



Acanthoscelides obtectus
(Caruncho do feijão)



Trogoderma granarium
(Besouro do arroz e outros grãos)



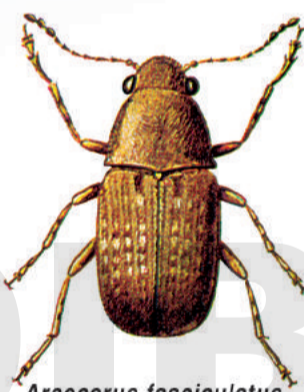
Stegobium paniceum
(Besouro)



Prostephanus truncatus
(Besouro do milho)



Lasioderma serricorne
(Bicho do fumo)



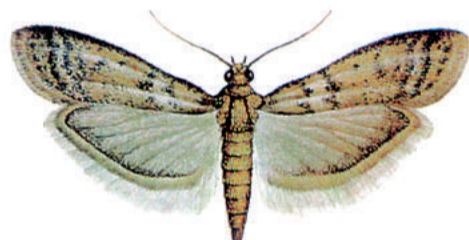
Araecerus fasciculatus
(Caruncho do café)



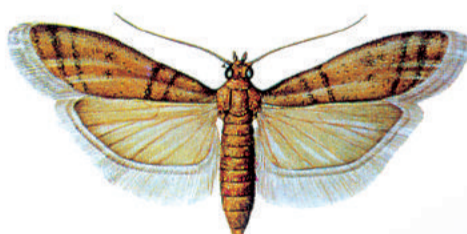
Alphitobius diaperinus
(Casquinho)



Liposcelis corrodens
(Piolhinho ou Liposcelis)



Ephestia cautella
(Traça do cacau)



Ephestia elutella
(Traça do fumo)



Ephestia (Anagasta) kuehniella
(Traça da farinha)



Sitotroga cerealella
(Traça dos cereais)



Plodia interpunctella
(Traça)

ADVERTÊNCIAS

Proteção à Saúde Humana, Animal e ao Meio Ambiente

Este produto é perigoso à saúde humana, animal e ao meio ambiente. Leia atentamente e siga rigorosamente as instruções contidas no rótulo, na bula e na receita ou faça-o a quem não souber ler. Aplique somente as doses recomendadas. Utilize sempre os equipamentos de proteção individual. Nunca permita a utilização do produto por menores de idade. Informe-se sobre o Manejo Integrado de Pragas.

Descarte corretamente as embalagens e restos do produto. Primeiros Socorros, periculosidade ambiental e demais informações vide o rótulo, a bula, a embalagem e o receituário agrônomo.

CONSULTE SEMPRE UM ENGENHEIRO AGRÔNOMO E SIGA CORRETAMENTE AS INSTRUÇÕES RECEBIDAS. VENDA SOB RECEITUÁRIO AGRÔNOMICO.