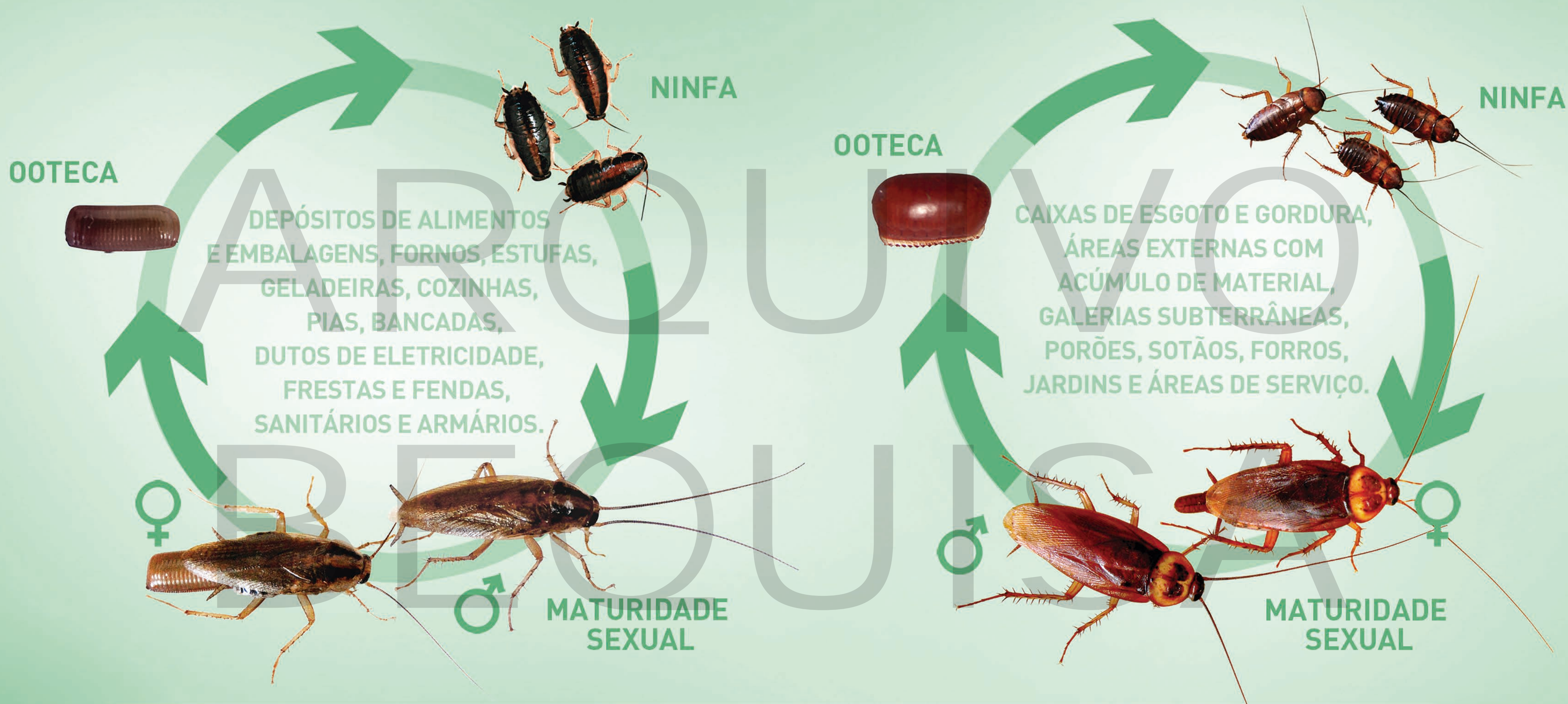


CICLO BIOLÓGICO DE BARATAS

Blattella germanica

Periplaneta americana



CARACTERÍSTICAS BIOLÓGICAS	<i>Blattella germanica</i>	<i>Periplaneta americana</i>
TAMANHO	15 a 20 mm	30 a 45 mm
COLORAÇÃO	caramelo	castanho escuro
PRÉ-POSTURA	8 dias	20 dias
OOTECAS/FÊMEA	4 a 8 dias	10 a 15 dias
INCUBAÇÃO DA OOTECA	17 dias	30 a 40 dias
OVOS/OOTECA	37	14 a 28
NÚMERO DE MUDAS	5 a 7	9 a 13
PERÍODO DE DESENVOLV. DAS NINFAS	40 dias	9 a 13 meses
LONGEVIDADE DO MACHO	128 dias	2 a 3 anos
LONGEVIDADE DA FÊMEA	153 dias	2 a 3 anos

Fonte: XII RAIB 2005 <http://www.biologico.sp.gov.br/publicacoes>

DANOS

- São vetores de agentes patogênicos
- Contaminam alimentos e ambientes
- Danificam materiais
- Atraem predadores
- Comprometem a imagem dos locais onde infestam
- Causam alergias
- Provocam nojo
- Deixam forte odor nos ambientes com alta infestação

DOENÇAS TRANSMITIDAS

- Amebíase
- Conjuntivite
- Difteria
- Giardíase
- Hepatite
- Intoxicações alimentares
- Lepra
- Pneumonia
- Salmonose
- Tétano
- Tifo
- Tuberculose

PROFILAXIA

- Limpeza rigorosa
- Descarte de materiais inservíveis
- Adequar corretamente o lixo
- Armazenar corretamente os alimentos
- Vedação de possíveis abrigos, tais como: rachaduras, frestas e fendas
- Bom fechamento de portas e janelas

SOLUÇÕES BEQUISA PARA O CONTROLE DE BARATAS

